

*Ich höre und vergesse, ich sehe und behalte, ich tue
und verstehe.*

[5] Führungskraft für Kommunikation
und Unternehmenskultur in
Unternehmen, Behörden und
Consulting
- Fachausbildung-



Von Menschen für Menschen

Die Ausbildung zur Führungskraft für Kommunikation und Unternehmenskultur in Unternehmen, Behörden und Consulting berechtigt Sie in besonderer Weise, Schlüssel- und Schnittstellen-Kompetenzen zu leben, Expertin für Führung im Rahmen des modernen Managements zu sein, insbesondere für Kommunikation und Unternehmenskultur.

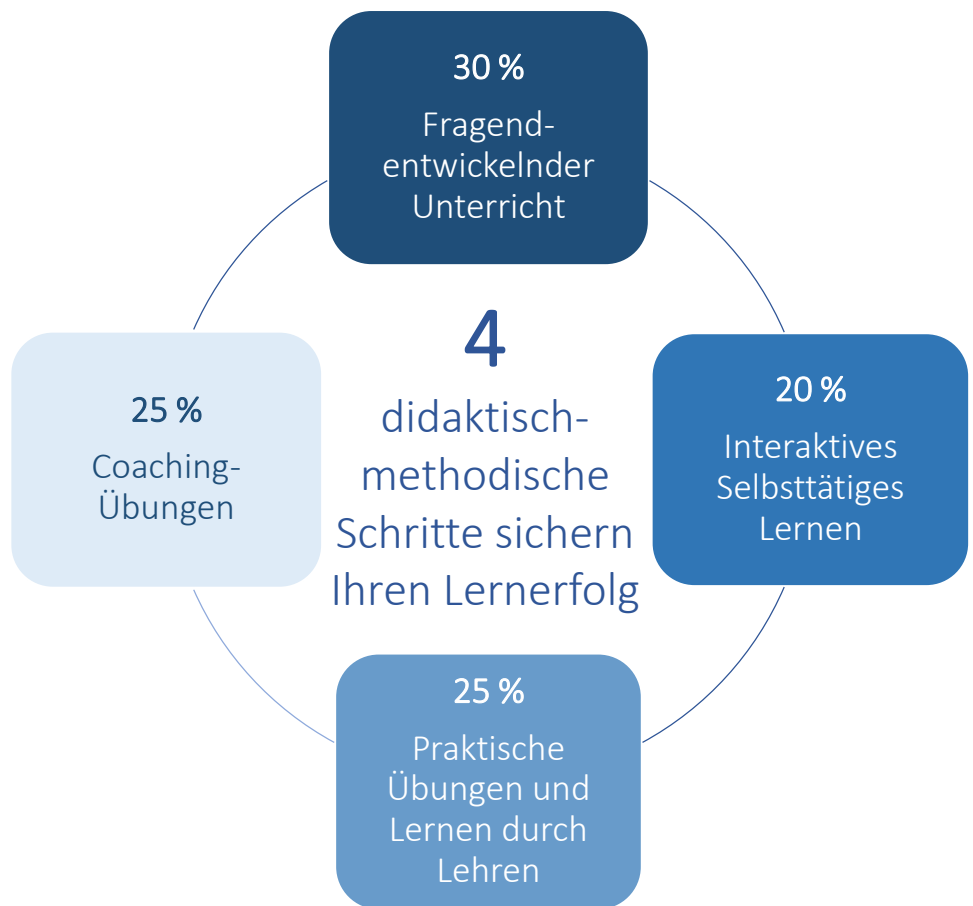
Leadership neu zu definieren, effektiv und effizient, ist Ihr Ehrgeiz. Sie wollen als gute Führungskraft entscheidend daran mitwirken, dass die Zufriedenheit aller Angestellten ebenso wie die Ihre für den Erfolg des Unternehmens steht. Sie leiten und steigern die Motivation und Produktivität, lösen Konflikte, gewinnen Vertrauen und stärken das Unternehmen. Ihre Kompetenzen in den Bereichen Kommunikation, Motivation, Coaching, Mentoring, Mitarbeiter-Gespräche, Präsentation, Führungs-Training, Moderation und Unternehmenskultur empfehlen Sie zukünftig als Führungskraft. Ein wesentliches Ergebnis der Ausbildung ist Ihre erweiterte Überzeugungskraft.

Durch die Kultur werden das Zusammenleben in der Organisation wie z. B. Mitarbeiterzufriedenheit sowie das Auftreten nach außen hin geprägt. Stark verkürzt kann der Begriff der Organisations-kultur auch so umschrieben werden: „This is how we do things around here. (So machen wir das hier.)“ – Bright und Parkin, 1997.

Mit Change-Management wird versucht, über die Entwicklung gemeinsamer Visionen und die Formulierung eines Unternehmensleitbildes gezielt an der Organisationskultur zu arbeiten. Damit das Selbstverständnis der Organisation gezeigt, gelebt und kommuniziert werden kann, wird es durch Schulungsmaßnahmen und Führungsanweisungen eingeübt und vermittelt. Die Führungskraft beabsichtigt damit, die interne Kommunikation zu fördern, Entscheidungen zu beschleunigen und die Rentabilität zu erhöhen.

Aktives Lernen

Wir wollen Sie aktiv auf Ihren Berufsalltag vorbereiten und Ihnen die Möglichkeit bieten, das Gelernte auch direkt anwendbar zu machen. Unser Lehrkonzept unterstützt Sie dabei nicht nur effizient sondern bietet auch Raum, für Ihre ganz individuelle Entwicklung.



Sie sind der Motor Ihres Erfolges. Entwickeln Sie ein tiefes Themenverständnis und verankern Sie das Gelernte systematisch.

Sie sind nicht allein! Während Ihrer Weiterbildung sind unsere Dozenten und Lerncoaches jederzeit für Sie da.



Lernumfeld von maximal
15 Teilnehmern



Auszug Ausbildungsinhalte

Erfolgreiche Führung durch Kommunikation; Gesprächsvorbereitung; Checkliste für die Nachbereitung eines Gesprächs; Exkurs: Selbstbild und Fremdbild: Wie wir uns und andere sehen; Grundlagen der Unternehmenskultur; Unternehmenskultur als Wettbewerbsvorteil; Was ist das „berüchtigte“ Alleinstellungsmerkmal? ; Vorteile einer gemeinsam getragenen Unternehmenskultur; Wo findet man die Unternehmenskultur?; Corporate Behavior; Die drei Ebenen der Kultur; Die Aufdeckung und Korrektur von Fehlern; Die Integration des menschlichen Faktors – Gemeinsame Sprache und Konzepte; Autorität und Beziehung; Belohnung und Status; Tiefere Annahmen, die der Unternehmenskultur zugrunde liegen; Das Verhältnis von Mensch und Natur; Störungen und Kommunikation; Führung: Feedback auf Augenhöhe; Welchen Nutzen hat Feedback?; Konflikt-Management; Die Triade – Nur einen Tag ohne Neid und Missgunst!; Kommunikation der Konfliktbewältigung; Konflikte und ihr Nutzen; Betriebsklima/Fluktuation/Mitarbeiterzufriedenheit; Vorteile der Fluktuation; Fluktuationsrate senken; Maßnahmen zur Mitarbeiterbindung; Was kommt im Wesentlichen auf eine Führungskraft zu?; Generelle Punkte in einem Mitarbeitergespräch; Führung und Coaching; Exkurs: Definition von Führung; Führung durch erfolgreiche Weiterbildung und Coachings; Grundlagen des Coachings; Prozessverlauf einer Fortbildung mit Trainings-, Supervisions- und Coachingsequenzen; Vorschläge für situations- und mitarbeiterorientiertes Vorgehen; Hypnose des Alltags; Hypnose als Auswirkung „unseres“ eigenen Glaubens; Suggestionen – seelische Beeinflussung; Moderationsmethode; Coaching, Coachingkompetenz und Selbstführung/Self-Leadership; Selbst-wirksamkeit; Entwicklungsphasen nach Sigmund Freud und Erik H. Erikson; Neurosen des Alltags; Überzeugen; Foot-in-the-door-Technik; Door-in-the-Face-Technik; Coaching; Sehnsucht nach Glück und Erfüllung - Mythos Schweinehund; Individualpsychologie - Grundproblem jeder psychologischen Betrachtung: Motivation – Menschen-führung - Gemeinschaft - Zusammenarbeit - Ethisches Verhalten - Teleologie - Sicherheitsstreben - Fiktion - Charakter - Private Logik; Die Vier-Ohren-Theorie; Johari-Fenster (Das Fenster zur Seele); Teambuildingphasen; Diskussionsleitung als Führungsinstrument – Die 10-Minuten-Diskussion; Grundbegriffe der Individualpsychologie; Stellungnahme; Sicherheitsstreben; Lebensstil; Anthropologie und Coaching - Ziele setzen; Begriff „Coaching“: Unterschied Trainer und Coach; Grundtypen von Klienten;; Überzeugungskompetenz; Team-Identität; Team-Entwicklung; Der Königsweg der Kommunikation; Argumentation - Analyse der Argumentationsstruktur; Fragen in der Kommunikation; Das Coachinggespräch; Führung - Führungsstile - Führungskraft - Leader - Leadership - State - Habit - Trait Theory; Eigenschaftstheorie; Transformationale, autoritäre, demokratische und Laisser-faire-Führung; Motivation: Motivationstheorien - Attribuierung – Motivationsstörungen - Coaching – Führung; Ein Plädoyer für individualpsychologisches Coaching; Aktives Zuhören à la gGHH...



Jobperspektiven

Unsere Weiterbildung bietet Ihnen eine breite Grundlage sowie vielfältige Kern- und Schlüsselkompetenzen aus den Bereichen:

- Psychologie und Menschenkenntnis
- Kommunikations- und Führungskompetenzen
- Coaching als Führungsstil
- Nachhaltiges Coaching
- Persönlichkeitsentwicklung
- Self- und Leadership
- Mitarbeiter-Zufriedenheits-Entwicklung
- Feedbackkultur und Sprachentwicklung (Team)
- Suggestion und Selbsthypnose nutzen

Sehr gefragte Zusatzqualifikation, in einem anerkannten und bedeutendem (Unternehmens-)Bereich

Praxisorientierte Weiterbildung mit täglichen Übungseinheiten bilden Ihre perfekte Arbeitsgrundlage

Erwerb von gefragten Schlüsselkompetenzen, sehr gute Aussichten für Bewerber mit sozialpsychologischem Hintergrund

Investition in Ihre Zukunft

Ihre Betätigungsfelder sind vielfältig:

- Führungskräfte, angehende Führungskräfte und Geschäftsführer
- Interessierte des modernen Managements
- Praktiker, die ihre Kenntnisse vertiefen und erweitern möchten
- Mitarbeiter, die in die Personalführung wechseln wollen



33 praxisbezogene Präsenztage
zzgl. vertiefendes Lernen während
der angeleiteten Selbstlernphase



4.830 €
100 % der Kursgebühren können über den
Bildungsgutschein gefördert werden



100 % staatlich anerkannt und
akkreditiert



wissenschaftlich fundierte
psychologische und systemische
Weiterbildung



Entdecken Sie neue Horizonte!

Wir sind für Sie da:
0800 - 0 366 466 (gebührenfrei)

gGHH – gemeinnützige Gesellschaft für
Hochschulkultur und Hochschul-Changemanagement
Berliner Straße 56 a
14169 Berlin
weiterbildung@hochschulkultur-deutschland.de
hochschulkultur-deutschland.de

