

*Ich höre und vergesse, ich sehe und behalte, ich tue
und verstehe.*

**[4] Psychologischer
NachhaltigkeitsCoach (m/w/d)
- Fachausbildung-**



Von Menschen für Menschen

Der NachhaltigkeitsCoach (m/w/d) sorgt für einen Doppelnutzen für Mensch und Unternehmen: Nachhaltigkeitsbewusste Führung und Mitarbeiterinnen ziehen ebensolche Mitarbeiterinnen an und binden sie langfristig an den Betrieb. Zufriedene Arbeitnehmerinnen sind zudem die besten Werbeträger, im direkten Kundenkontakt und in ihrer persönlichen Repräsentanz des Unternehmens.

Der NachhaltigkeitsCoach beherrscht nach der Ausbildung die Lern-, Lehr-, und Kommunikationskompetenz eines Coaches und kann Projekte hinsichtlich Nachhaltigkeit starten und Nachhaltigkeits-Berichte verfassen. Ziel der Weiterbildung ist, Teilnehmerinnen zu Coaches auszubilden, die eine Veränderung der Haltung von Führung und Mitarbeitern in Unternehmen zu nachhaltigem Wirtschaften herbeiführen können.

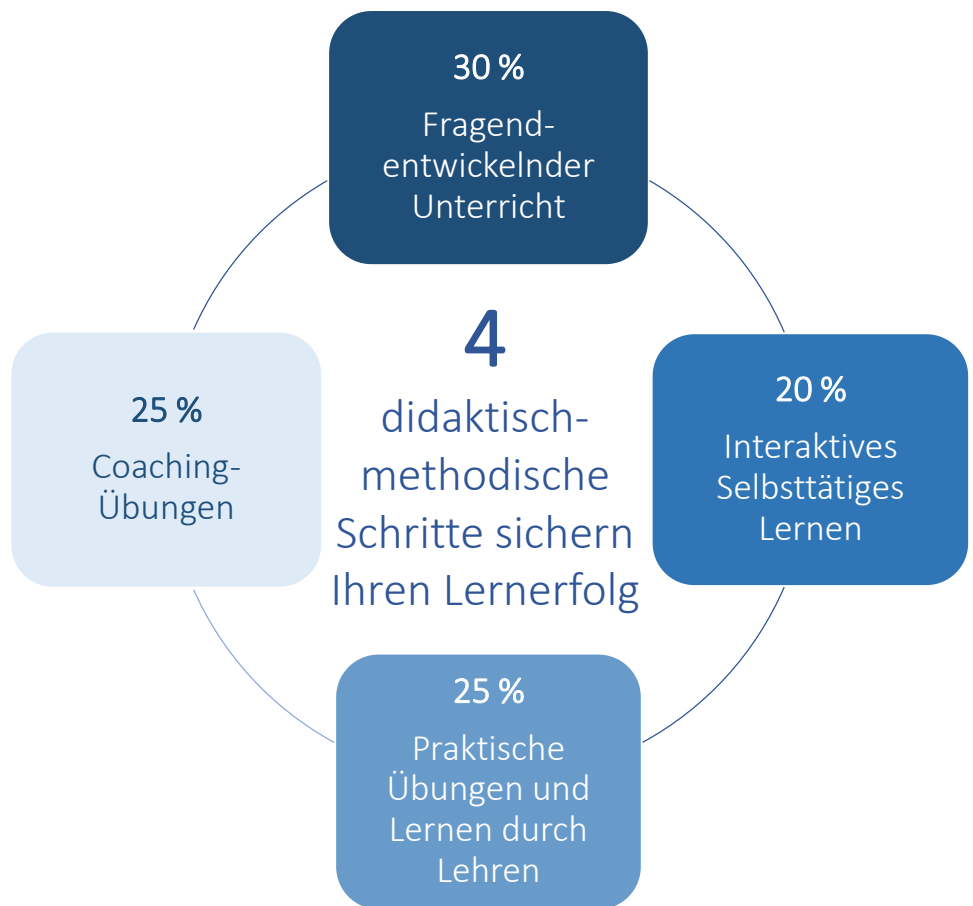
Meilensteine der Ausbildung zum Coach:

- Gesprächspsychologie und Individualpsychologie
- Selbsthypnose und Selbstmanagement
- Geschwister- und Familienkonstellation; Gruppendynamik
- Themenzentrierte Interaktion; Psychodrama
- Bewusstwerden und Bewusstsein

Individualpsychologisch- und systemisches Coaching ist ein didaktisches MUSS für alle, die mit Coaching Aufklärung erzielen wollen. Die Erklärungsmodelle, Beratungsmethoden und Interventions-techniken sind eine Neuerfindung bewährter Methoden. Im Coaching geht es um präzise Darstellung und hervorragende Übertragung von Modellen auf Anwendungsbereiche des Lebens.

Aktives Lernen

Wir wollen Sie aktiv auf Ihren Berufsalltag vorbereiten und Ihnen die Möglichkeit bieten, das Gelernte auch direkt anwendbar zu machen. Unser Lehrkonzept unterstützt Sie dabei nicht nur effizient sondern bietet auch Raum, für Ihre ganz individuelle Entwicklung.



Sie sind der Motor Ihres Erfolges. Entwickeln Sie ein tiefes Themenverständnis und verankern Sie das Gelernte systematisch.

Sie sind nicht allein! Während Ihrer Weiterbildung sind unsere Dozenten und Lerncoaches jederzeit für Sie da.



Lernumfeld von maximal
15 Teilnehmern



Auszug Ausbildungsinhalte

Kompetenzen/Coaching/Überzeugungen; Grundidee der Nachhaltigkeit; Brundtland-Bericht; Drei-Säulen-Modell; Ökologische Nachhaltigkeit in Bezug zur ökonomischen Nachhaltigkeit; Utopie der sozialen Nachhaltigkeit; Unterscheidung zwischen schwacher und starker Nachhaltigkeit; Nested View; Die Effizienz-, die Konsistenz- und die Suffizienz-Strategie; Ethik - wenn Moral und Ethos „am Ende“ sind; Marktwirtschaft als Zaubermittel der Transformation; Postwachstumsökonomie; Entkopplungs- und Suffizienzstrategie; Ressourcenorientiertes Nachhaltigkeitsmanagement; Skills für mehr Nachhaltigkeit; Sustainable Leadership-Management; Negative Konsequenzen narzisstischer Führungskräfte; Individualpsychologie und Nachhaltigkeit – Grundlagen der Individualpsychologie; Finalität; Stellung in der Geschwisterreihe; Gemeinschaftsgefühl, „Antriebsmotor“ menschlichen Tuns; Zwanghaftigkeit der tyrannischen Leitlinie; Sicherungstendenz; Die Neurose; Das Verhältnis zwischen vertikalem und horizontalem Streben; Machtstreben; Minderwertigkeitsgefühle; Geltungsstreben; Sicherungstendenz; Absicherung; Angst; Selbstablehnung; Eigenliebe; Selbsthass; Verslossenheit; Maske; Rolle; Misstrauen; Zwanghaftigkeit und Heteronomie; Lebensaufgabe des Menschen; Stufenmodell zur Entwicklung sozialer Kompetenz und Nachhaltigkeit; Charakter und Nachhaltigkeit; Enkulturation und Nachhaltigkeit; Selbsterkenntnis; Coaching und Nachhaltigkeit; Konkrete Gründe für ein nachhaltiges Coaching; Nachhaltige Personal- und Organisationsentwicklung; Erfolgreiche Führung durch Kommunikation; Nachhaltiges Wirtschaften ist mehr als Abfalltrennung; Entwicklungsphasen nach Sigmund Freud und Erik H. Erikson; Neurosen des Alltags; Überzeugen; Foot-in-the-door-Technik; Door-in-the-Face-Technik; Coaching; Sehnsucht nach Glück und Erfüllung - Mythos Schweinehund; Individualpsychologie - Grundproblem jeder psychologischen Betrachtung: Motivation – Menschen-führung - Gemeinschaft - Zusammenarbeit - ethisches Verhalten - Teleologie - Sicherheitsstreben - Fiktion - Charakter - Private Logik; Grundbegriffe der Individualpsychologie; Stellungnahme; Die Vier-Ohren-Theorie; Johari-Fenster (Das Fenster zur Seele); Begriff „Coaching“: Unterschied Trainer und Coach; Grundtypen von Klienten; Das Coachinggespräch; Führung - Führungsstile - Führungskraft - Leader - Leadership - State - Habit - Trait Theory; Eigenschaftstheorie; Transformationale, autoritäre, demokratische und Laisser-faire-Führung; Motivation: Motivations-theorien - Attribuierung - Motivationsstörungen - Coaching – Führung; Ein Plädoyer für individual-psychologisches Coaching; Aktives Zuhören à la gGHH; Überzeugungskompetenz; Team-Identität; Team-Entwicklung; Der Königsweg der Kommunikation; Argumentation - Analyse der Argumentations-struktur; Fragen in der Kommunikation; Teambildungsphasen; Diskussionsleitung als Führungs-instrument – Die 10-Minuten-Diskussion; Moderationsmethode; Coaching, Coachingkompetenz und Selbstführung/Self-Leadership; Selbstwirksamkeit; Sicherungsstreben; Lebensstil; Anthropologie und Coaching - Ziele setzen...



Jobperspektiven

Unsere Weiterbildung bietet Ihnen eine breite Grundlage sowie vielfältige Kern- und Schlüsselkompetenzen aus den Bereichen:

- Unternehmerisches Denken
- Analytisches Denken
- Soziale Kompetenz
- Engagement
- Empathie
- Führungskompetenz
- Qualitätsbewusstsein
- Leistungsbereitschaft
- Ausdrucksfähigkeit
- Kooperationsfähigkeit
- Motivationsfähigkeit (aktiv und passiv)
- Konflikt- und Kritikfähigkeit (aktiv und passiv)
- Präsentationsfähigkeit / verkäuferisches Verhalten
- Fairness

Sehr gefragte Zusatzqualifikation, in einem anerkannten und bedeutendem Bereich

Praxisorientierte Weiterbildung mit täglichen Übungseinheiten bilden Ihre perfekte Arbeitsgrundlage

Erwerb von gefragten Schlüsselkompetenzen, sehr gute Aussichten für Bewerber mit sozialpsychologischem Hintergrund

Investition in Ihre Zukunft

Ihre Betätigungsfelder sind vielfältig:

- Führungskräfte, angehende Führungskräfte und Geschäftsführer
- Interessierte des modernen Managements
- Praktiker, die ihre Kenntnisse vertiefen und erweitern möchten
- Mitarbeiter, die in die Personalführung wechseln wollen



33 praxisbezogene Präsenztage
zzgl. vertiefendes Lernen während
der angeleiteten Selbstlernphase



4.830 €
100 % der Kursgebühren können über den
Bildungsgutschein gefördert werden



100 % staatlich anerkannt und
akkreditiert



wissenschaftlich fundierte
psychologische und systemische
Weiterbildung



Entdecken Sie neue Horizonte!

Wir sind für Sie da:
0800 - 0 366 466 (gebührenfrei)

gGHH – gemeinnützige Gesellschaft für
Hochschulkultur und Hochschul-Changemanagement
Berliner Straße 56 a
14169 Berlin
weiterbildung@hochschulkultur-deutschland.de
hochschulkultur-deutschland.de

