

*Ich höre und vergesse, ich sehe und behalte, ich tue
und verstehe.*

[3] Psychologischer und Systemischer Coach (m/w/d)

mit Coach-the-Coach-Kompetenz
in Unternehmen, Behörden und
Consulting



Von Menschen für Menschen

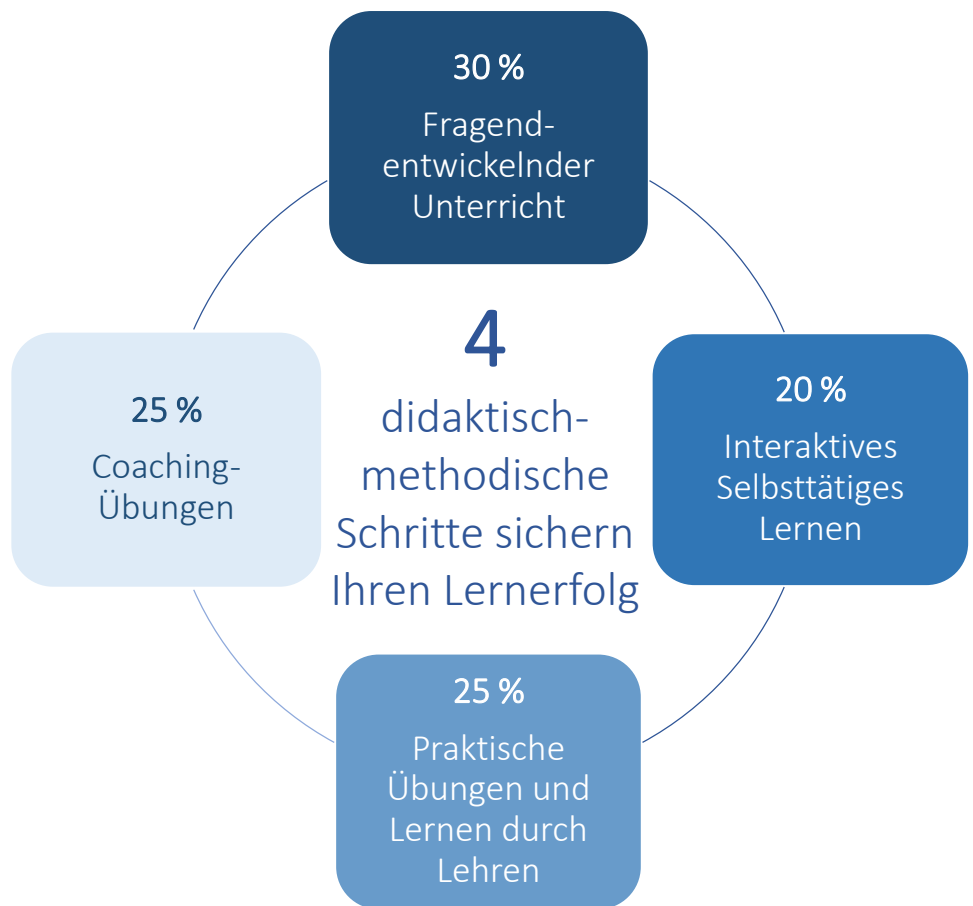
Psychologisches und Systemisches Coaching ist die didaktische Exzellenz für alle, die mit Coaching Aufklärung erzielen wollen. Die Erklärungsmodelle, Beratungsmethoden und Interventionstechniken sind eine Neuerung bewährter Methoden. Im Coaching geht es um präzise Darstellung und effektive Übertragung von Modellen auf Anwendungsbereiche des Lebens.

Die Fachausbildung zum Psychologischen und Systemischen Coach (m/w/d) berechtigt Sie in besonderer Weise, Schlüssel- und Schnittstellen-Kompetenzen im Berufsfeld Erwachsenen- und Weiterbildung sowie Persönlichkeitsberatung zu leben, Expertin oder Coach im Rahmen des modernen Unternehmens-Managements zu sein und die Kompetenz zu entwickeln, Coaches im Rahmen eines individuellen Mentor-Programms auszubilden.

Die wichtigsten Modelle der Ausbildung zum **Psychologischen und Systemischen Coach (m/w/d)** stammen aus verschiedenen Wissensgebieten (Humanistische Psychologie, Lösungsorientierte Beratung, Organisationsentwicklung, Hirnforschung, Kommunikationspsychologie, Systemisches Denken, Ethik, Konstruktivismus etc.) und werden jeweils prägnant erklärt und dann in Hinblick auf die Anwendung im Coaching eingeschätzt.

Aktives Lernen

Wir wollen Sie aktiv auf Ihren Berufsalltag vorbereiten und Ihnen die Möglichkeit bieten, das Gelernte auch direkt anwendbar zu machen. Unser Lehrkonzept unterstützt Sie dabei nicht nur effizient sondern bietet auch Raum, für Ihre ganz individuelle Entwicklung.



Sie sind der Motor Ihres Erfolges. Entwickeln Sie ein tiefes Themenverständnis und verankern Sie das Gelernte systematisch.

Sie sind nicht allein! Während Ihrer Weiterbildung sind unsere Dozenten und Lerncoaches jederzeit für Sie da.



Lernumfeld von maximal
15 Teilnehmern



Auszug Ausbildungsinhalte

Systemisches Denken – Systemisches Coaching; Übersumation; Zirkuläres Denken; Zirkuläre Fragen; Positives Konnotieren; Reframing; Paradoxe Intervention; Symptomverschreibung; Geschwister-forschung; Charakter; die Bedeutung des Gemeinschaftsgefühls für die Charakterentwicklung; das Einzelkind; Exkurs: Ödipale Krise, das jüngste Kind, das älteste Kind, das Nesthäkchen...

Anthropologie und Coaching - Ziele setzen; Begriff „Coaching“: Unterschied Trainer und Coach; Grundtypen von Klienten; Team-Identität; Team-Entwicklung; Der Königsweg der Kommunikation; Argumentation - Analyse der Argumentationsstruktur; Das Coachinggespräch; Führung - Führungsstile - Führungskraft - Leader - Leadership - State - Habit - Trait Theory – Eigenschaftstheorie; Trans-formationale, autoritäre, demokratische und Laisser-faire-Führung; Motivation: Motivationstheorien - Attribuierung – Motivationsstörungen - Coaching – Führung; Ein Plädoyer für individual-psychologisches Coaching; Aktives Zuhören à la gGHH; Überzeugungskompetenz; Sehnsucht nach Glück und Erfüllung - Mythos Schweinehund; Individualpsychologie - Grundproblem jeder psychologischen Betrachtung: Motivation - Menschenführung - Gemeinschaft - Zusammenarbeit - ethisches Verhalten - Teleologie - Sicherheitsstreben - Fiktion - Charakter - Private Logik; Grundbegriffe der Individualpsychologie; Stellungnahme; Sicherungsstreben; Lebensstil; Fragen in der Kommunikation; Die Vier-Ohren-Theorie; Diskussionsleitung als Führungsinstrument – Die 10-Minuten-Diskussion; Moderationsmethode; Coaching, Coachingkompetenz und Selbstführung/Self-Leadership; Selbstwirksamkeit; Entwicklungsphasen nach Sigmund Freud und Erik H. Erikson; Neurosen des Alltags; Überzeugen; Foot-in-the-door-Technik; Door-in-the-Face-Technik; Johari-Fenster (Das Fenster zur Seele); Teambildungsphasen...



Jobperspektiven

Unsere Weiterbildung bietet Ihnen eine breite Grundlage sowie vielfältige Kern- und Schlüsselkompetenzen aus den Bereichen:

- Psychologie und Menschenkenntnis
- Coaching und Beratungskompetenz
- Systemisch-psychologisches Coaching
- Nachhaltiges Coaching
- Self-Leadership
- Nachhaltige Persönlichkeitsentwicklung
- Präsentationskompetenz
- Beratung und soziale Kompetenzen
- Konflikt- und Kritikmanagement

Sehr gefragte Zusatzqualifikation und ein fundierter Start in die Personalentwicklung bzw. das Personalmanagement

Praxisorientierte Weiterbildung mit täglichen Übungseinheiten bilden Ihre perfekte Arbeitsgrundlage

Erwerb von gefragten Schlüsselkompetenzen, sehr gute Aussichten für Bewerber mit sozialpsychologischem Hintergrund

Investition in Ihre Zukunft

Ihre Betätigungsfelder sind vielfältig:

- Coach und Mentor
- Einstieg in beratende Berufe und Ausbau der Fähigkeiten bereits aktiver Coaches
- Gefragte Zusatzqualifikation für Führungskräfte mit Personalverantwortung



23 praxisbezogene Präsenztage
zzgl. vertiefendes Lernen während
der angeleiteten Selbstlernphase



3.880 €
100 % der Kursgebühren können über den
Bildungsgutschein gefördert werden



100 % staatlich anerkannt und
akkreditiert



wissenschaftlich fundierte
psychologische und systemische
Weiterbildung



Entdecken Sie neue Horizonte!

Wir sind für Sie da:
0800 - 0 366 466 (gebührenfrei)

gGHH – gemeinnützige Gesellschaft für
Hochschulkultur und Hochschul-Changemanagement
Berliner Straße 56 a
14169 Berlin
weiterbildung@hochschulkultur-deutschland.de
hochschulkultur-deutschland.de

