

*Ich höre und vergesse, ich sehe und behalte, ich tue
und verstehe.*

[1] Weiterbildung zur Führungskraft mit
Mentor-, Integrationsmanagement (Change
Management) und Coach-Kompetenz
in Unternehmen, Behörden und Consulting



Von Menschen für Menschen

Durch diese Weiterbildung zur Führungskraft mit Mentor- und Coach-Kompetenz sichern Sie sich exzellentes Fachwissen zur Mitarbeiterführung. Mitglieder einer Geschäftsleitung und zukünftige Vorgesetzte verbessern so ihre persönlichen Kompetenzen für Planung, Organisation und Kontrolle im Betrieb.

Der Erwerb der spezifischen Schlüsselkompetenzen mit Qualifikation in den Bereichen Motivation, Coaching, Mentoring, Integrationsmanagement, Mitarbeiter-Gespräche, Präsentation, Führungs- Training und Moderation empfiehlt Sie als Führungskraft.

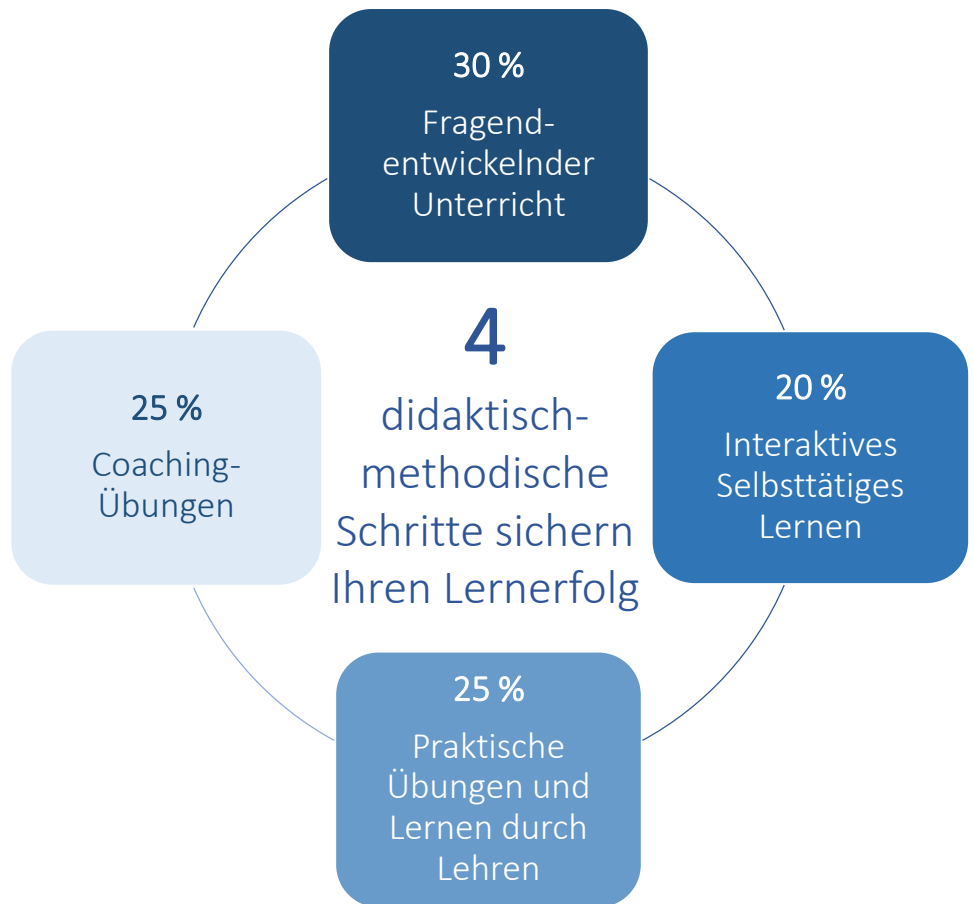
Ein wesentliches Ergebnis der Ausbildung ist Ihre erweiterte Überzeugungskraft. Sie überzeugen durch das umfassende Knowhow, das Sie während des Lehrgangs erworben haben.

Die Weiterbildung zur Führungskraft mit Mentor-, Integrationsmanagement- und Coach-Kompetenz berechtigt Sie in besonderer Weise, Schnittstellen-Kompetenzen als Führungskraft zu leben und Expertin oder Experte für Führung im Rahmen des modernen Managements zu sein.

Psychologisch fundiertes Mentoring und Coaching ist ein Volltreffer für alle, die mit diesen Prozessen Aufklärung erzielen wollen. Die Erklärungsmodelle, Beratungsmethoden und Interventions-Techniken sind eine kontinuierliche Neu-Erfindung bewährter Methoden. Im Coaching im Besonderen geht es um präzise Darstellung und hervorragende Übertragung von Modellen auf Anwendungsbereiche des Lebens.

Aktives Lernen

Wir wollen Sie aktiv auf Ihren Berufsalltag vorbereiten und Ihnen die Möglichkeit bieten, das Gelernte auch direkt anwendbar zu machen. Unser Lehrkonzept unterstützt Sie dabei nicht nur effizient sondern bietet auch Raum, für Ihre ganz individuelle Entwicklung.



Sie sind der Motor Ihres Erfolges. Entwickeln Sie ein tiefes Themenverständnis und verankern Sie das Gelernte systematisch.

Sie sind nicht allein! Während Ihrer Weiterbildung sind unsere Dozenten und Lerncoaches jederzeit für Sie da.



Lernumfeld von maximal
15 Teilnehmern



Auszug Ausbildungsinhalte

Führung, Führungsstile und Führungskompetenz; Management by Objectives; Management by Demokratie; Management by LMAA; Management by Papa; Management by Von-jedem-etwas; Management by feet; Mushroom-Management; Management by Helicopter; Management by Emotions; Mentoring; Feedback als Führungsinstrument beherrschen; Unterschied zwischen internem Mentoring und Cross Mentoring; Bedeutung der Vertraulichkeit; Vorteile des internen Mentorings; Gründe für Mis-Matching; Motivation - Coaching - Lebenslanges Lernen; Intrinsische und extrinsische Motivation oder Der Abschied von einer Illusion; Grundlegende Bedürfnisse des Menschen und intrinsische Motivation; Mitarbeiter für sich und die Aufgaben gewinnen; Sich motivieren, andere motivieren, aber wie denn bloß?; Motivation und die sich selbst erfüllende Prophezeiung; Kommunikation und Moderation; Reaktion auf Störungen in der Kommunikation - Die PAVE-Methode; Führung und Führungskompetenz - Führungspersönlichkeit und Nachhaltigkeit; Ziele; Rollen der Managerin nach Mintzberg; Situatives Führen; Grundlagen der Theorie des situativen Führens; Zeitmanagement und Work-Life-Balance; Lebensmanagement (auch Zeit- und Selbstmanagement); Prioritätensetzung: Das Eisenhower-Prinzip; Sägeblatteffekt; Teambildung und Teamarbeit; Team-bildungsphasen; Konfliktmanagement; Menschenkenntnis; Transaktionsanalyse; Verhandlungstaktiken im Einzelnen; Führung; Feedback auf Augenhöhe; Die Vier-Ohren-Theorie; Johari-Fenster (Das Fenster zur Seele); Teambildungsphasen; Diskussionsleitung als Führungsinstrument – Die 10-Minuten-Diskussion; Moderationsmethode; Coaching, Coachingkompetenz und Selbstführung/Self-Leadership; Selbstwirksamkeit; Entwicklungsphasen nach Sigmund Freud und Erik H. Erikson; Neurosen des Alltags; Überzeugen; Foot-in-the-door-Technik; Door-in-the-Face-Technik; Coaching; Sehnsucht nach Glück und Erfüllung - Mythos Schweinehund; Individualpsychologie - Grundproblem jeder psychologischen Betrachtung: Motivation – Menschenführung - Gemeinschaft - Zusammenarbeit - ethisches Verhalten - Teleologie - Sicherheitsstreben - Fiktion - Charakter - Private Logik; Grundbegriffe der Individualpsychologie; Stellungnahme; Sicherheitsstreben; Lebensstil; Anthropologie und Coaching - Ziele setzen; Begriff „Coaching“: Unterschied Trainer und Coach; Grundtypen von Klienten; Das Coachinggespräch; Führung - Führungsstile - Führungskraft - Leader - Leadership - State - Habit - Trait Theory; Eigenschaftstheorie; Transformationale, autoritäre, demokratische und Laisser-faire-Führung; Motivation: Motivationstheorien - Attribuierung - Motivationsstörungen - Coaching – Führung; Ein Plädoyer für individualpsychologisches Coaching; Aktives Zuhören à la gGHH; Überzeugungskompetenz; Team-Identität; Team-Entwicklung; Der Königsv Kommunikation; Argumentation - Analyse der Argumentationsstruktur; Fragen in der Kommunikation...





Jobperspektiven

Unsere Weiterbildung bietet Ihnen eine breite Grundlage sowie vielfältige Kern- und Schlüsselkompetenzen aus den Bereichen:

- Psychologie und Menschenkenntnis
- Coaching als Führungsstil
- Mentoringkompetenz
- Teamentwicklung
- Self-Leadership und Leader Ship
- Nachhaltige Führung
- Präsentationskompetenz
- Beratung und soziale Kompetenzen
- Konflikt- und Kritikmanagement

Sehr gefragte Zusatzqualifikation

Praxisorientierte Weiterbildung mit täglichen Übungseinheiten bilden Ihre perfekte Arbeitsgrundlage

Erwerb von gefragten Schlüsselkompetenzen, sehr gute Aussichten für Bewerber mit sozialpsychologischem Hintergrund

Investition in Ihre Zukunft

Ihre Betätigungsfelder sind vielfältig:

- Führungskräfte, angehende Führungskräfte und Geschäftsführer
- Interessierte des modernen Managements
- Praktiker, die ihre Kenntnisse vertiefen und erweitern möchten
- Mitarbeiter, die in die Personalführung wechseln wollen



33 praxisbezogene Präsenztage
zzgl. vertiefendes Lernen während
der angeleiteten Selbstlernphase



4.830 €
100 % der Kursgebühren können über den
Bildungsgutschein gefördert werden



100 % staatlich anerkannt und
akkreditiert



wissenschaftlich fundierte
psychologische und systemische
Weiterbildung



Entdecken Sie neue Horizonte!

Wir sind für Sie da:
0800 - 0 366 466 (gebührenfrei)

gGHH – gemeinnützige Gesellschaft für
Hochschulkultur und Hochschul-Changemanagement
Berliner Straße 56 a
14169 Berlin
weiterbildung@hochschulkultur-deutschland.de
hochschulkultur-deutschland.de

